



En kundvägledning om
normalt slitage och skador

www.toyota-forklifts.se

TOYOTA
MATERIAL HANDLING

Vägledning om normalt slitage

Vilka vi är

Toyota Material Handling är en del av Toyota Industries Corporation, den globala ledaren inom materialhantering sedan 2001. Med över 100 års kombinerad erfarenhet mellan Toyota- och BT-märkena är vi stolta över att vara nummer 1 i världen när det gäller att producera innovativ och högklassig utrustning för materialhantering. Vår vision är att erbjuda tjänster och lösningar som hjälper dig att få ut det bästa möjliga av din utrustning och låta dig fokusera på det du gör bäst – att driva din verksamhet.



“ Med över 100 års kombinerad erfarenhet mellan Toyota- och BT-märkena är vi stolta över att vara nummer 1 i världen när det gäller att producera innovativ och högklassig utrustning för materialhantering. ”

Vägledning om normalt slitage

Innehåll

Vilka vi är	02	Axlar	09
Vad vi erbjuder	02	Vagn	10
Vad är normalt slitage	04	Gafflar	10
Vad är acceptabelt?	05	Aggregat	10
Underhåll & Service	05	Stativ	11
Dokumentation	06	Stol	11
Utseende	06	Motvikt	11
Aggregat och tillbehör	06	Manöverarm på handmanövrerade truckar	12
Brickor och dekaler	07	Bromsar	12
Nycklar och säkerhet	07	Hjul och länkhjul	13
Process för att avsluta avtal	07	Lampor och strålkastare	13
Chassi, stomme och hytt	08	Exempel på acceptabla och oacceptabla förhållanden	14-25
Skyddstak	09		
Motortransmission och batterier	09		



“ Vår vision är att erbjuda tjänster och lösningar som hjälper dig att få ut det bästa möjliga av din utrustning och låta dig fokusera på det du gör bäst – att driva din verksamhet. ”

Vägledning om normalt slitage

Vad är normalt slitage?

Normalt slitage speglar skicket på utrustningen som är resultatet av normal användning och drift. Det speglar inte eventuell försämring i utrustningens skick på grund av skada (oavsiktlig eller avsiktlig), försumlighet eller olämplig användning.

Denna vägledning är avsedd att bringa klarhet i vad som anses vara "acceptabelt" slitage och vad som definieras som oacceptabelt slitage eller skada. Detta syftar till att tillhandahålla riktlinjer för att returnera truckar i slutet av ett hyresavtal.

I slutet av ett hyresavtal ska trucken returneras i ett skick som speglar "normalt slitage" i linje med villkoren i avtalet.



“
Trucken ska
returneras i ett skick
som speglar "normalt
slitage" i linje med
villkoren i avtalet.
”

Vägledning om normalt slitage

Vad är acceptabelt?

Vi har använt jämförande fotografier och, när nödvändigt, ytterligare beskrivningar för att visa vad som anses vara acceptabelt slitage och vad som anses vara oacceptabel skada.

Underhåll & Service

För att reducera slitage och minimera mekaniska fel ska underhåll och service utföras regelbundet av en godkänd servicetekniker enligt hyresavtalet, och endast med godkända reservdelar och smörjmedel, vid de korrekta serviceintervallerna. Eventuella defekter eller skador som uppstår ska rättas till snarast möjligt.



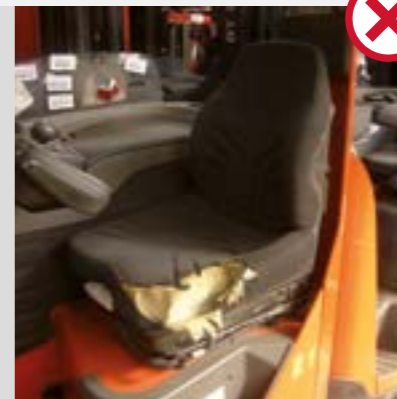
Acceptabelt

Bilder markerade med en grön bock visar exempel på acceptabelt slitage och eventuella renoveringskostnader betalas av Toyota Material Handling.



Oacceptabelt

Bilder markerade med ett kors visar exempel på oacceptabelt slitage där reparationskostnader eller annan kompensation ska betalas av kunden.



Vägledning om normalt slitage

För att utvärdera slitage vid hyresperiodens slut kommer utrustningen att inspekteras på driftsplatsen eller direkt efter retur till Toyotas uthyrningscenter. Utvärderingen är en fysisk och funktionell kontroll och områden som identifieras som oacceptabla kommer att meddelas med ett skriftligt kostnadsförslag. Utöver normalt slitage är också följande tillämpligt:

Dokumentation

Instruktionsboken, inklusive det kompletta serviceregistret och alla övriga dokument som relaterar till utrustningen, är användarens ansvar och den måste hållas intakt och tillgänglig. Alla dokument måste finnas i trucken när den returneras till Toyota Material Handling.

Utseende

Trucken kräver regelbunden rengöring både invändigt och utvändigt. Trucken ska returneras i ett rent skick för att medge lämplig

inspektion av färg, stomme och interiör. Det åligger hyrestagaren att se till att eventuella kemikalier eller främmande föremål avlägsnas före returnering.

Aggregat och tillbehör

Alla aggregat och tillbehör (gaffelförlängningar, kran, kranarmar, etc.) måste returneras i funktionsdugligt skick och vara säkra att använda enligt olycksförebyggande bestämmelser, utan skador och/eller läckage.

- ✓ Laddare måste vara i funktionsdugligt skick
- ✓ Alla batterier (cell- och batteribehållare) inkl. vattenfyllningsset och batteriladdarstativ måste vara i funktionsdugligt skick
- ✓ Alla batterier måste returneras fulladdade
- ✓ Brandsläckare måste vara i fullt funktionsdugligt skick

“
Alla dokument måste finnas i trucken när den returneras till Toyota Material Handling.
”

Vägledning om normalt slitage

Brickor och dekaler

Icke-standardbrickor, dekaler eller reklam som sitter på kaross eller glas på utrustningen ska avlägsnas, och eventuell skada orsakad av deras fastsättning eller borttagning ska korrigeras.

Nycklar och säkerhet

En full uppsättning av nycklar ska vara tillgänglig, med en notering av deras nummer. Om det låsande systemet är ett fjärrsystem ska lämplig nyckelbricka vara tillgänglig och fungerande. Om trucken ursprungligen levererades med ett säkerhetssystem ska detta vara intakt och fullt fungerande, inklusive eventuell nyckel eller nyckelbricka som är nödvändig för driften.

Process för att avsluta avtal

Inför retur av trucken till Toyotas uthyrningscenter så kontaktas kunden i god tid för att säkerställa att trucken - med samtliga relevanta tillbehör - är tillgänglig för upphämtning av Toyotas utvalda transportör.

Kostnader för eventuella bom-körningar om trucken inte kan hämtas vid givet tillfälle, debiteras kunden.



Vägledning om normalt slitage

Objekt	✓ Acceptabelt	✗ Oacceptabelt
Chassi, stomme och hytt	<ul style="list-style-type: none"> ✓ Stötfångare och kåpor tillgängliga och funktionella ✓ Batterisidopaneler på plats, utan signifikant deformation eller skada ✓ Alla karosseripaneler kompletta, i originalskick och fungerande ✓ Torkarblad och tvätt fungerande ✓ Alla hyttfunktioner i fungerande skick (vindrutetorkare fram och bak, värme och ventilation, hyttbelysning, takfönster, speglar, uppvärmd bakruta, radio, fönsteröppning) ✓ Ratt och styrhandtag fullt fungerande ✓ Hydraulkontroller fullt fungerande 	<ul style="list-style-type: none"> ✓ Skärm eller skyddsskenor skadade, böjda eller deformerade ✓ Plastdelar med brott, sprickor eller signifikant deformation ✓ Större dekalrester eller självapplicerad färg ✓ Deformation av huvar / överliggande hytter och allmänna karosseripaneler på grund av skada eller stötar ✓ Skada på hyttstolpar och delar som saknas i tak, på dörrar eller vindruta ✓ Bakruta ofullständig eller skadad ✓ Tillbehör fungerar inte korrekt ✓ Hydraulspakar trasiga ✓ Icke fungerande indikatorer ✓ Repor eller bucklor på displaypaneler ✓ Fotplatta ej fungerande ✓ Halkfria mattor saknas ✓ Skada på invändiga foder eller hjälpkomponenter

Vägledning om normalt slitage

Objekt	✓ Acceptabelt	✗ Oacceptabelt
Skyddstak	<ul style="list-style-type: none"> ✓ Fullt fungerande i alla operationer 	<ul style="list-style-type: none"> ✓ Skada större än 30 mm i diameter och/eller djupare än 1 mm
Motortransmission och batterier	<ul style="list-style-type: none"> ✓ Fullt fungerande motortransmission och drivbatterier ✓ Startbatteri i fungerande skick ✓ Tankad för transport ✓ Gaslock fungerande och på plats ✓ Oljenivå enligt användarhandbok ✓ Partikelfilter, komplett och fungerande 	<ul style="list-style-type: none"> ✓ Skada på motordelar på grund av externa krafter eller missbruk ✓ Läckor på motor eller transmission, såsom olja eller kylvätska orsakade av inträngning av främmande föremål ✓ Metalliskt oljud med iögonfallande eller signifikant rök från motorn ✓ Kraftigt slitage på grund av bristande underhåll eller för många driftstimmar
Axlar	<ul style="list-style-type: none"> ✓ Fungerande och utan läckor ✓ Utan extern skada eller onormalt missljud ✓ Fria från främmande föremål 	<ul style="list-style-type: none"> ✓ Läckor eller extern skada på grund av bristande underhåll eller inträngning av främmande föremål som skadar tätningar, etc.

Vägledning om normalt slitage

Objekt	✓ Acceptabelt	✗ Oacceptabelt
Vagn	<ul style="list-style-type: none"> ✓ Hydraulsystem i fungerande skick och utan läckage 	<ul style="list-style-type: none"> ✓ Böjda gaffelvagnar ✓ Deformerat laststöd ✓ Olja läcker på grund av inträngande främmande föremål
Gafflar	<ul style="list-style-type: none"> ✓ Gaffellås på plats och fungerande ✓ Gaffelstoppbultar är tillgängliga ✓ Slitage inom slitagegränsen - Max. 10 % 	<ul style="list-style-type: none"> ✓ Icke fungerande gaffellås ✓ Under slitagegränsen (mer än 10 %) ✓ Böjda gafflar ✓ Front fransig eller skarpkantad
Aggregat	<ul style="list-style-type: none"> ✓ Fungerar korrekt inklusive kontakter och utan läckage 	<ul style="list-style-type: none"> ✓ Aggregat-ram böjd eller deformerad ✓ Hydraulanslutningar skadade eller läcker

Vägledning om normalt slitage

Objekt	✓ Acceptabelt	✗ Oacceptabelt
Stativ	<ul style="list-style-type: none"> ✓ Hydraulslangar och anslutningar fullt fungerande ✓ Stativcylinder fullt funktionell till alla lyfthöjder 	<ul style="list-style-type: none"> ✓ Deformerade stativprofiler och/eller stativstag på grund av missbruk eller skada ✓ Slitage i stativprofiler ✓ Stativcylinder böjd eller skadad ✓ Jack i stativcylinders krom, rostigt eller skadat ✓ Läckage i tätningar på grund av skada eller inträngning av främmande föremål
Förarsäte	<ul style="list-style-type: none"> ✓ Säte (inkl. sätets kontaktbrytare) i fungerande skick i alla positioner ✓ Inga revor i säkerhetsbältet 	<ul style="list-style-type: none"> ✓ Fläkning och revor på grund av missbruk ✓ Skada på säkerhetsbältet på grund av försumlighet ✓ Säkerhetsbälte ej monterat eller borttaget
Motvikt		<ul style="list-style-type: none"> ✓ Brott i gjutjärn ✓ Skada på kopplingsstift eller fläktskydd saknas

Vägledning om normalt slitage

Objekt	✓ Acceptabelt	✗ Oacceptabelt
Manöverarm på handmanövrerade truckar	<ul style="list-style-type: none">✓ Fullt fungerande i alla operationer	<ul style="list-style-type: none">✓ Sprucken, böjd eller skadad✓ Ingen manöverarmsfunktion fungerar
Bromsar	<ul style="list-style-type: none">✓ Fullt fungerande✓ Handbroms i fungerande skick och inga delar saknas	<ul style="list-style-type: none">✓ Icke fungerande bromssystem (färdbroms, elektriska motorer eller regenerativ bromsning)✓ Icke fungerande handbroms eller dödmansbrytare på manöverarmshuvudet på handmanövrerade truckar✓ Saknade delar eller komponenter i bromssystemet eller trasiga bromsspakar

Vägledning om normalt slitage

Objekt	✓ Acceptabelt	✗ Oacceptabelt
Hjul och länkhjul	<ul style="list-style-type: none">✓ Däck/hjul sitter på fälgen och inom slitagegränser✓ Hjulfälgar utan bucklor eller skador	<ul style="list-style-type: none">✓ Skada på löp- eller sidoytor✓ Slitna eller skurna däck✓ Under slitagegränser
Lampor och strålkastare	<ul style="list-style-type: none">✓ Kompletta enligt leveransen och den ursprungligen monterade utrustningen✓ Plasthölje, fäste och kåpor intakta	<ul style="list-style-type: none">✓ Saknade lampor eller spotlights✓ Strålkastarhölje trasigt✓ Revor eller brott i beklädnader

Chassi

Bilder markerade med en grön bock visar exempel på acceptabelt slitage och eventuella renoveringskostnader betalas av TMHSE.
Bilder markerade med ett kryss visar exempel på oacceptabel skada där reparationskostnader eller annan kompensation ska betalas av kunden.



Acceptabelt



Oacceptabelt



Chassi



Oacceptabelt



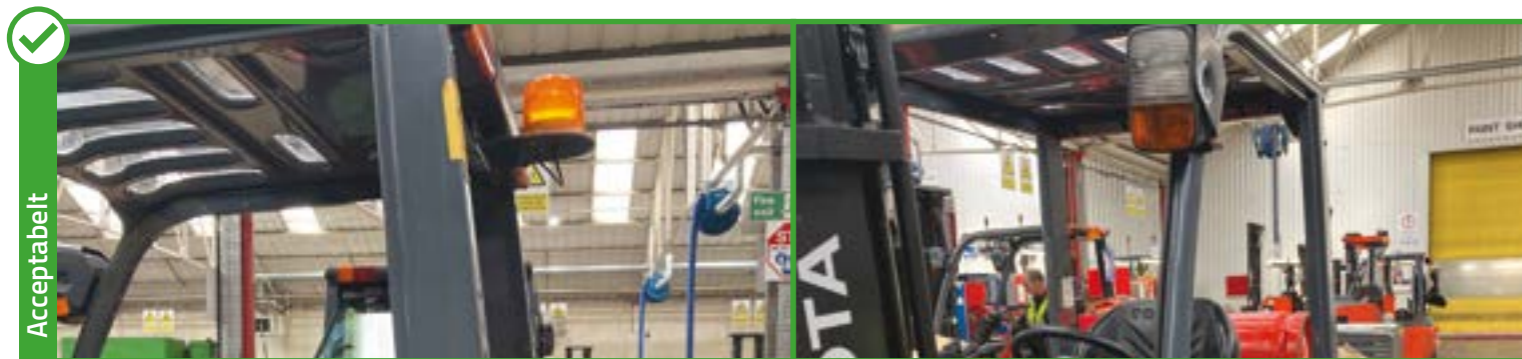
Oacceptabelt



Observera: Bilderna på dessa sidor representerar endast ett urval exempel och täcker inte samtliga möjliga typer av skador.
För eventuella förfrågningar, ring 0771-220 220.

Skyddstak

Bilder markerade med en grön bock visar exempel på acceptabelt slitage och eventuella renoveringskostnader betalas av TMHSE.
Bilder markerade med ett kors visar exempel på oacceptabel skada där reparationskostnader eller annan kompensation ska betalas av kunden.



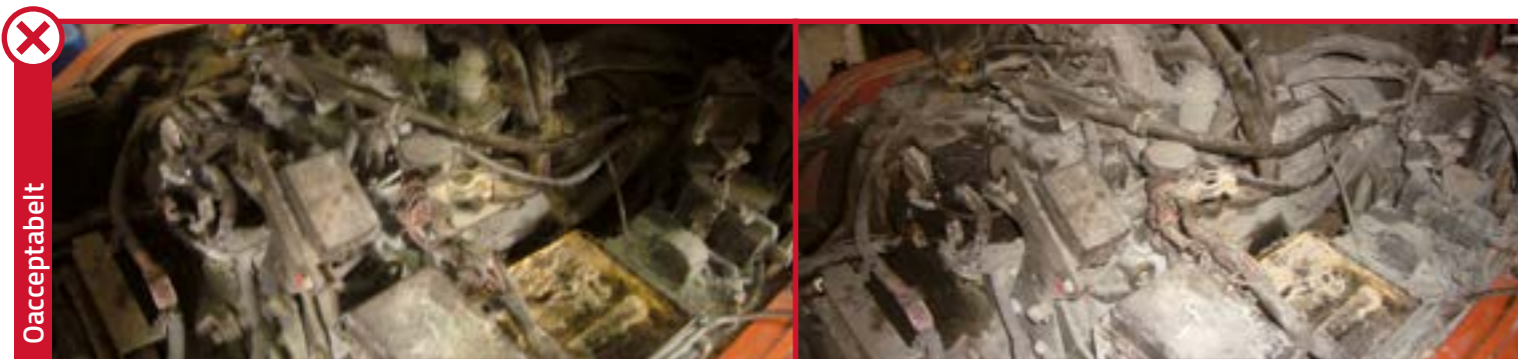
Skyddstak



Observera: Bilderna på dessa sidor representerar endast ett urval exempel och täcker inte samtliga möjliga typer av skador.
För eventuella förfrågningar, ring 0771-220 220..

Motor

Bilder markerade med en grön bock visar exempel på acceptabelt slitage och eventuella renoveringskostnader betalas av TMHSE.
Bilder markerade med ett kors visar exempel på oacceptabel skada där reparationskostnader eller annan kompensation ska betalas av kunden.



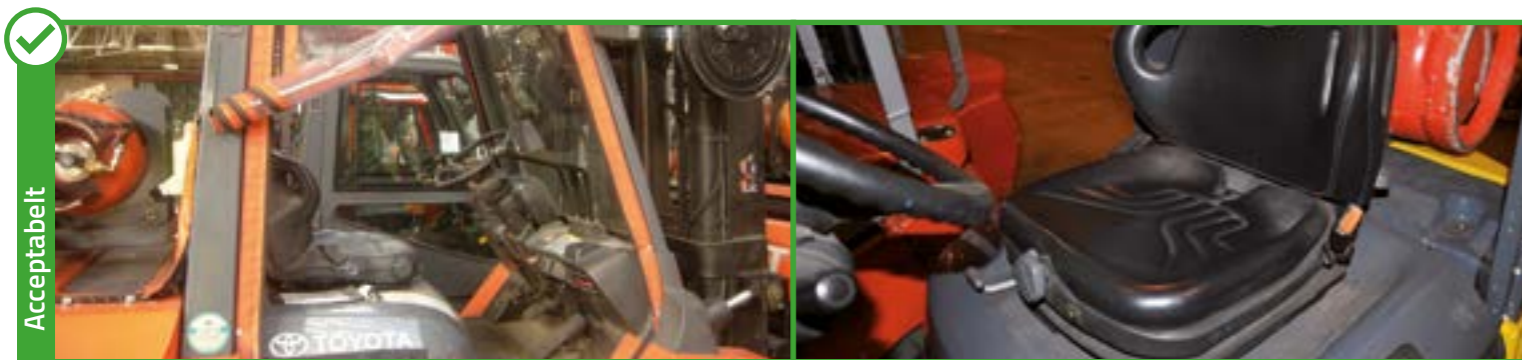
Instrumentbräda



Observera: Bilderna på dessa sidor representerar endast ett urval exempel och täcker inte samtliga möjliga typer av skador.
För eventuella förfrågningar, ring 0771-220 220.

Hytt och kaross

Bilder markerade med en grön bock visar exempel på acceptabelt slitage och eventuella renoveringskostnader betalas av TMHSE.
Bilder markerade med ett kors visar exempel på oacceptabel skada där reparationskostnader eller annan kompensation ska betalas av kunden.



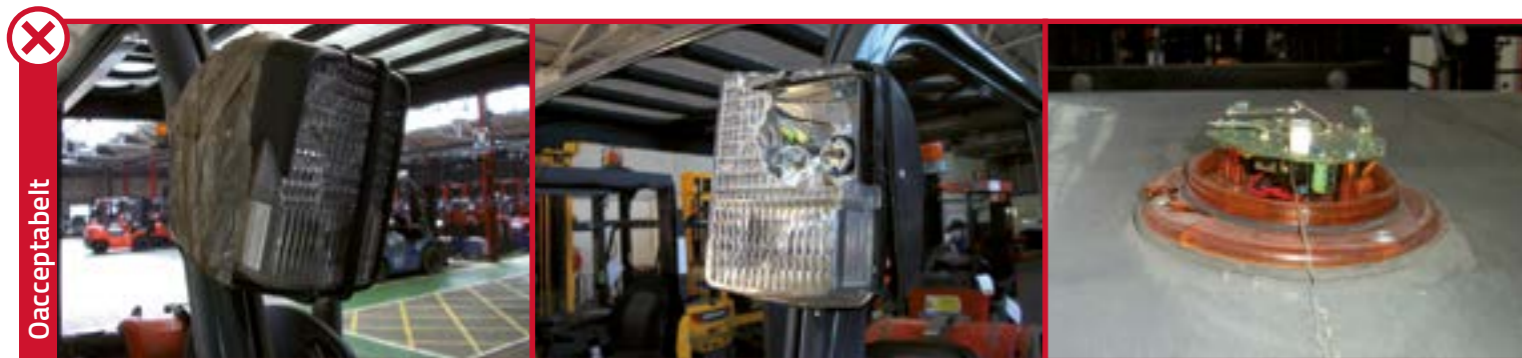
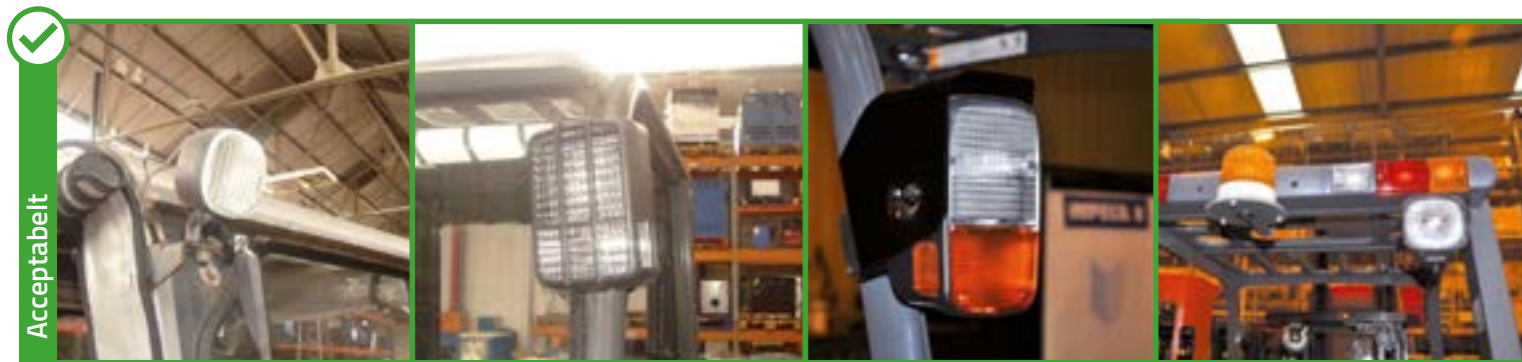
Skärmar



Observera: Bilderna på dessa sidor representerar endast ett urval exempel och täcker inte samtliga möjliga typer av skador.
För eventuella förfrågningar, ring 0771-220 220..

Belysning

Bilder markerade med en grön bock visar exempel på acceptabelt slitage och eventuella renoveringskostnader betalas av TMHSE.
Bilder markerade med ett kors visar exempel på oacceptabel skada där reparationskostnader eller annan kompensation ska betalas av kunden.



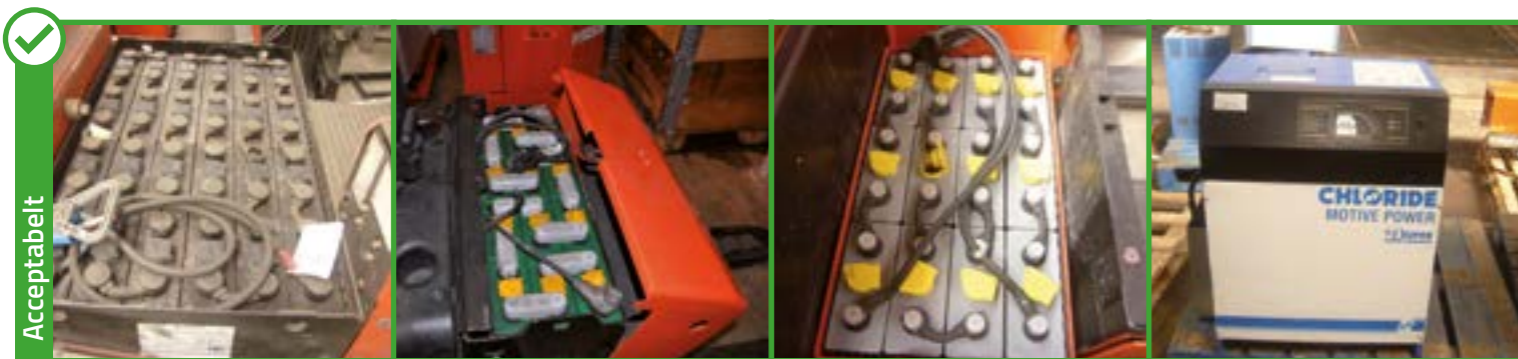
Belysning



Observera: Bilderna på dessa sidor representerar endast ett urval exempel och täcker inte samtliga möjliga typer av skador.
För eventuella förfrågningar, ring 0771-220 220.

Batteri och laddare

Bilder markerade med en grön bock visar exempel på acceptabelt slitage och eventuella renoveringskostnader betalas av TMHSE.
Bilder markerade med ett kors visar exempel på oacceptabel skada där reparationskostnader eller annan kompensation ska betalas av kunden.



Batteri och laddare



Observera: Bilderna på dessa sidor representerar endast ett urval exempel och täcker inte samtliga möjliga typer av skador.
För eventuella förfrågningar, ring 0771-220 220

